

UNI V1.3 CONTROL BOARD

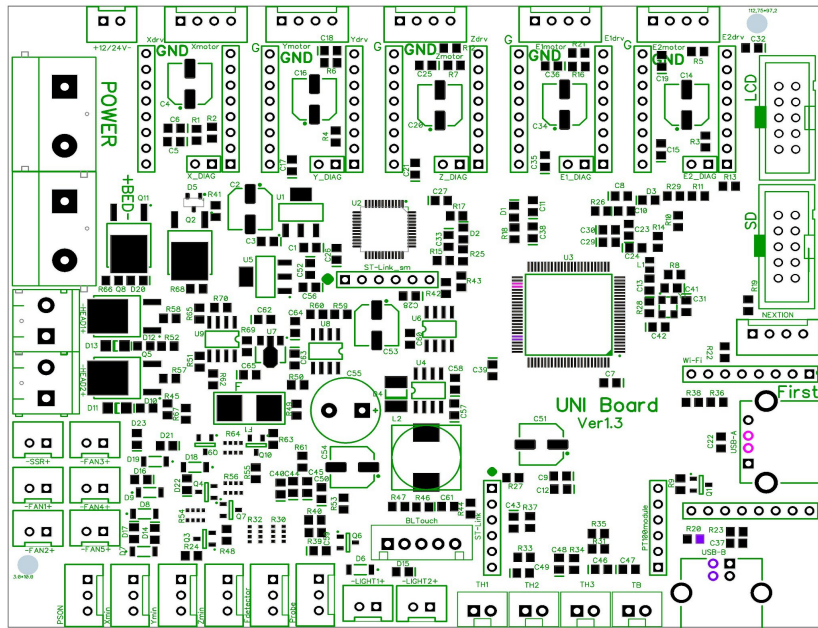
X STEP	d.13	Y STEP	e.8	Z STEP	d.3	E1 STEP	c.4	E2 STEP	c.5
X DIR	d.11	Y DIR	e.7	Z DIR	d.7	E1 DIR	c.1	E2 DIR	b.3
X EN	d.12	Y EN	e.10	Z EN	d.4	E1 EN	c.0	E2 EN	b.1

Устанавливать драйвера ориентируясь на метку GND

Выбор микрошага программно в файле конфигурации

Power OUT	
+12/24	GND
1 A max	

2B2A1A1B 2B2A1A1B 2B2A1A1B 2B2A1A1B 2B2A1A1B



EXP1 и EXP2 ключ шлейфа к краю платы

EXP1-LCD SPI1			
+5V		GND	
LCD D7	a.6	LCD D6	e.3
LCD D5	e.2	LCD D4	a.5
LCD RS	a.4	LCD EN	a.7
BTN_ENC	e.4	BEEPER	c.13

PWM	
HEAD1	b.5
HEAD2	b.4
BED	c.8
Fan1	e.13
Fan2	e.9
Fan3	e.11
Fan4	e.14
Fan5	e.5
ssr	c.9
LIGHT	a.3
BLTouch	d.14

EXP2-SD SPI2			
nc		GND	
RESET		SD_DET	e.6
SD_MOSI	c.3	BTN_EN2	e.1
SD_CS2	b.11	BTN_EN1	e.0
SD_SCK	b.10	SD_MISO	c.2

Nextion USART2			
5V	Rx	Tx	GND

ADC	
TH1	a.0
TH2	a.1
TH3	b.0
TB	a.2

Status Led	
Led1	e.12

USB-A		Wi-Fi module	
USB Flash	USART1	USART1	
Fat32 Up to 64 Gb	115200 8n1		

St-Link	
SWDIO	GND
SWCLK	GND
nc	RESET
3,3V	

Endstop/sens	
XMIN	c.14
YMIN	a.15
ZMIN	c.15
Probe	c.6
Fdetect	b.7
PSON	d.1
BLTouch	a.8

PSON	d.1	Fdet	b.7	XMIN	c.14	YMIN	a.15	ZMIN	c.15	Probe	c.6	TH3	b.0		
GND		GND		GND		GND		GND		GND		GND			
5V		5V		5V		5V		5V		5V		a.1	GND		
LIGHT												TH1	TB		
GND												a.0	a.2		
0,5A max												0,5A max			
BLTouch												PT100/PT1000 module			
a.8	GND	d.14	5V	GND	SPI3		CS Ch1		d.9						
												CS Ch2		d.8	

USB-B
USART
115200 8n1